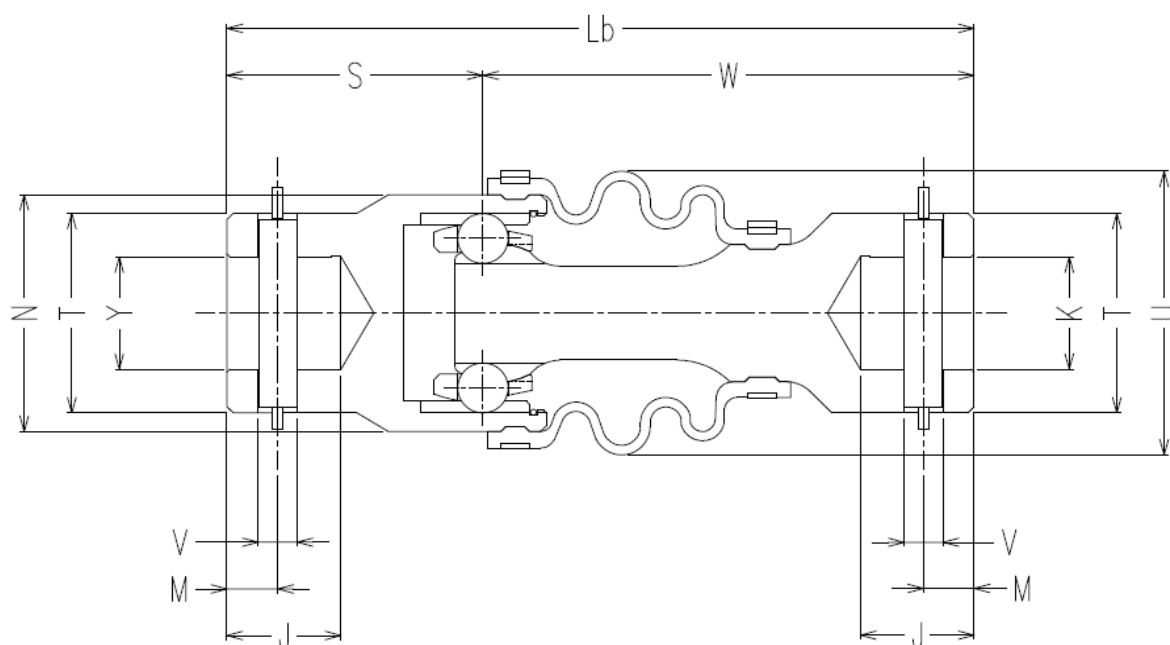


ジョイント ボス形(B)



寸法 (mm)	位置	系列番号					位置
		8	12	16	20	25	
Y	Y	10	14	18	22	30	Y
K	K	10	14	18	22	30	K
J	J	10	16	18	22	28	J
M	M	4	6	8	10	12	M
V	V	3	4	6	8	10	V
S	S	21.3	33.3	40.4	48	60.6	S
T	T	17	27	32	38	48	T
N	N	20	29	38	47	58	N
U	U	25	36	45.5	57	70	U
W	W	38.7	58.2	77.6	97.5	116.4	W
Lb	Lb	60	91.5	118	145.5	177	Lb
許容伸縮量		±1.4	±2.1	±2.8	±3.5	±4.1	
許容作動角	動的	18°					
	静的	20°					

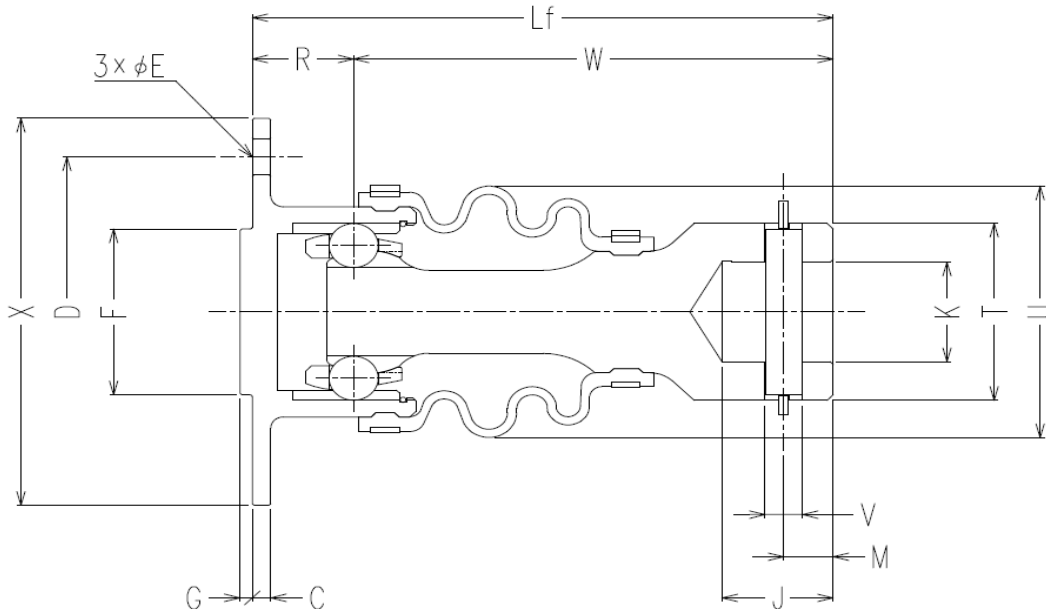
※上記寸法については、作動角が0° のときの値です。許容伸縮量について作動角が大きくなる場合にはグラフを参照して下さい。

※U は、ブーツの基準寸法です。

※K、Yの寸法の許容差はH7です。

(例)ジョイント、ボス、系列番号16の場合
J016D-B

ジョイント フランジ形(F)



位置	系列番号					位置	
	8	12	16	20	25		
X	44	55	70	86	102	X	
D	34	44	56	68	82	D	
E	4.3	5.3	6.4	8.4	10.5	E	
F	16	24	30	38	48	F	
G	1.5	2	2	2.5	2.5	G	
C	2	2.5	3	3.5	4	C	
R	9.3	12.3	16.4	19	22.6	R	
K	10	14	18	22	30	K	
J	10	16	18	22	28	J	
M	4	6	8	10	12	M	
V	3	4	6	8	10	V	
W	38.7	58.2	77.6	97.5	116.4	W	
U	25	36	45.5	57	70	U	
T	17	27	32	38	48	T	
Lf	48	70.5	94	116.5	139	Lf	
許容伸縮量	±1.4	±2.1	±2.8	±3.5	±4.1		
許容作動角	動的	18°					
	静的	20°					

※上記寸法については、作動角が0° のときの値です。許容伸縮量について作動角が大きくなる場合にはグラフを参照して下さい。

※U は、ブーツの基準寸法です。

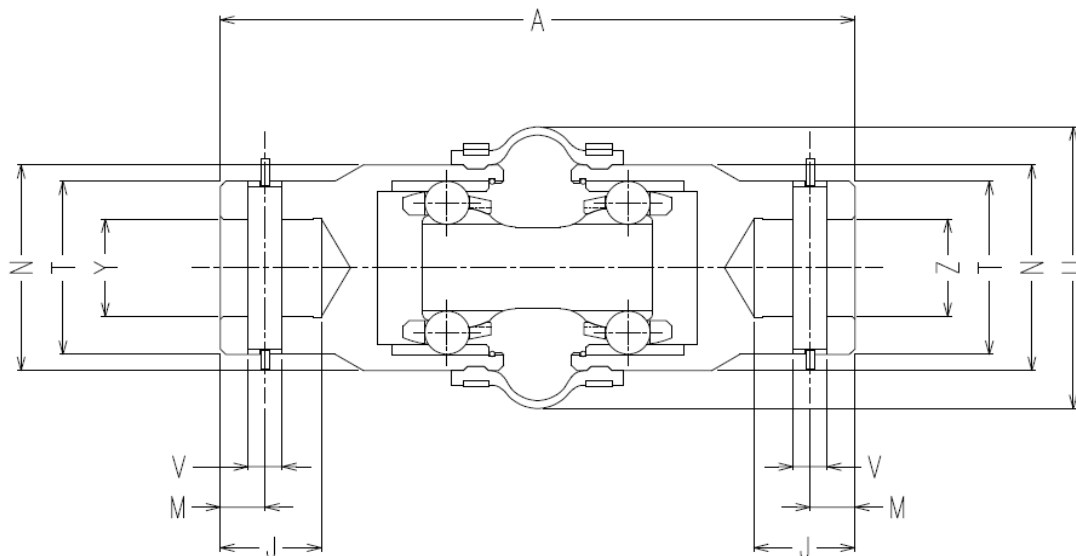
※Eの位置は、120° 等角です。

※Fの寸法の許容差は、h9です。

※Kの寸法の許容差は、H7です。

(例)ジョイント、フランジ、系列番号16の場合
J016D-F

カップリング ボス形(B)



	位置	系列番号					位置
		8	12	16	20	25	
寸法 (mm)	Y	10	14	18	22	30	Y
	Z	10	14	18	22	30	Z
	J	10	16	18	22	28	J
	M	4	6	8	10	12	M
	V	3	4	6	8	10	V
	N	20	29	38	47	58	N
	T	17	27	32	38	48	T
	U	29	40	52	63	82	U
	A	62	92	113	135	168	A
	許容心違い量	1.3	1.7	2.2	2.7	3.2	
	許容伸縮量	±3	±4.4	±5.8	±7.4	±8.8	
許容作動角	動的	4° / 8°					
	静的	5° / 10°					

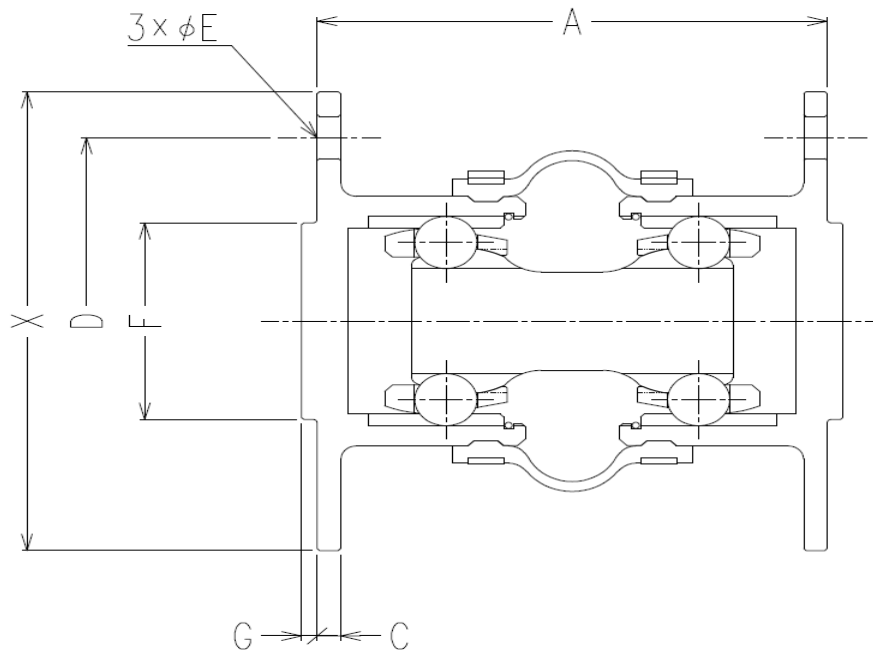
※上記寸法については、作動角が0° のときの値です。許容伸縮量について作動角が大きくなる場合にはグラフを参照して下さい。

※U は、ブーツの基準寸法です。

※Y,Zの寸法の許容差はH7です。

(例)カップリング、ボス、系列番号16の場合
C016D-BB

カップリング フランジ形(F)



寸法 (mm)	位置	系列番号					位置
		8	12	16	20	25	
X		44	55	70	86	102	X
D		34	44	56	68	82	D
E		4.3	5.3	6.4	8.4	10.5	E
F		16	24	30	38	48	F
G		1.5	2	2	2.5	2.5	G
C		2	2.5	3	3.5	4	C
A		38	50	65	77	92	A
許容心違い量		1.3	1.7	2.2	2.7	3.2	
許容伸縮量		±3	±4.4	±5.8	±7.4	±8.8	
許容作動角	動的	4° / 8°					
	静的	5° / 10°					

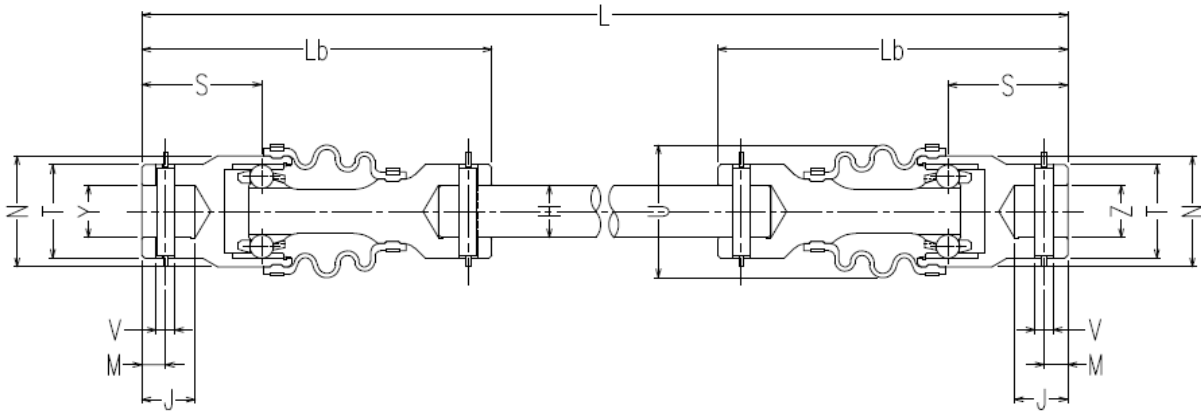
※上記寸法については、作動角が0° のときの値です。許容伸縮量について作動角が大きくなる場合にはグラフを参照して下さい。

※Eの位置は、120° 等角です。

※Fの寸法の許容差は、h9です。

(例)カップリング、フランジ、系列番号16の場合
C016D-FF

ASSY ボス形(B)



寸法(mm)	位置	系列番号					位置
		8	12	16	20	25	
	Y	10	14	18	22	30	Y
	Z	10	14	18	22	30	Z
	T	17	27	32	38	48	T
	N	20	29	38	47	58	N
	U	25	36	45.5	57	70	U
	J	10	16	18	22	28	J
	M	4	6	8	10	12	M
	V	3	4	6	8	10	V
	H	10	14	18	22	30	H
	S	21.3	33.3	40.4	48	60.6	S
	Lb	60	91.5	118	145.5	177	Lb
	L最小	125	185	240	295	360	L最小
	L最大	300	350	400	450	500	L最大
	許容伸縮量	±2.8	±4.2	±5.6	±7.0	±8.2	
許容作動角	動的	18°					
	静的	20°					

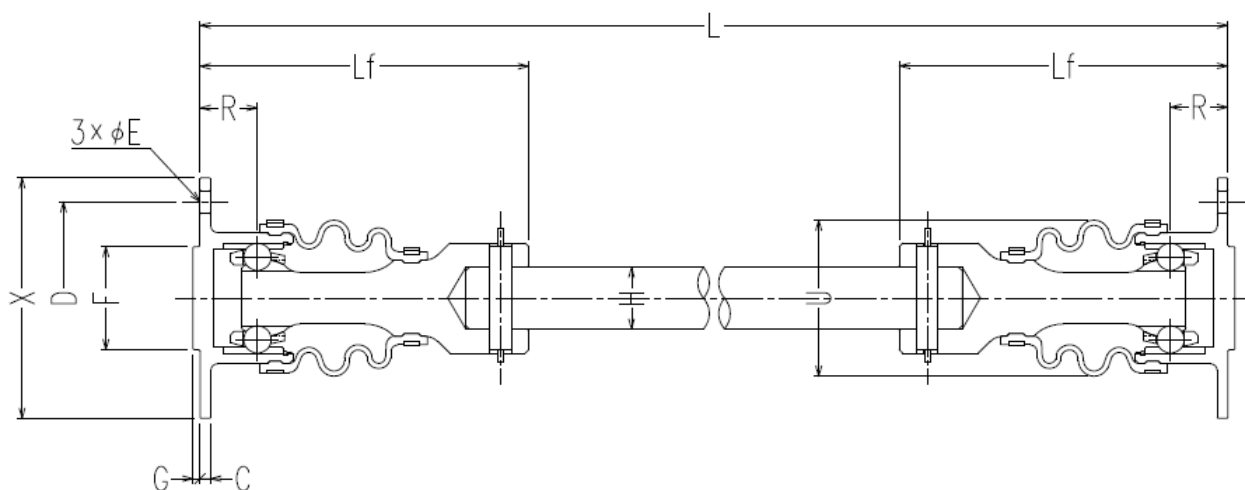
※上記寸法については、作動角が0° のときの値です。許容伸縮量について作動角が大きくなる場合にはグラフを参照して下さい。

※U は、ブーツの基準寸法です。

※Y,Zの寸法の許容差はH7です。

(例) アッセンブリー、ボス、系列番号16、全長400mmの場合
A016D-BB400

ASSY フランジ形(F)



寸法(mm)	位置	系列番号					位置
		8	12	16	20	25	
X	X	44	55	70	86	102	X
D	D	34	44	56	68	82	D
E	E	4.3	5.3	6.4	8.4	10.5	E
F	F	16	24	30	38	48	F
G	G	1.5	2	2	2.5	2.5	G
C	C	2	2.5	3	3.5	4	C
R	R	9.3	12.3	16.4	19	22.6	R
H	H	10	14	18	22	30	H
U	U	25	36	45.5	57	70	U
Lf	Lf	48	70.5	94	116.5	139	Lf
L最小	L最小	100	145	190	235	280	L最小
L最大	L最大	250	300	350	400	450	L最大
許容伸縮量		±2.8	±4.2	±5.6	±7.0	±8.2	
許容作動角	動的	18°					
	静的	20°					

※上記寸法については、作動角が0° のときの値です。許容伸縮量について作動角が大きくなる場合にはグラフを参照して下さい。

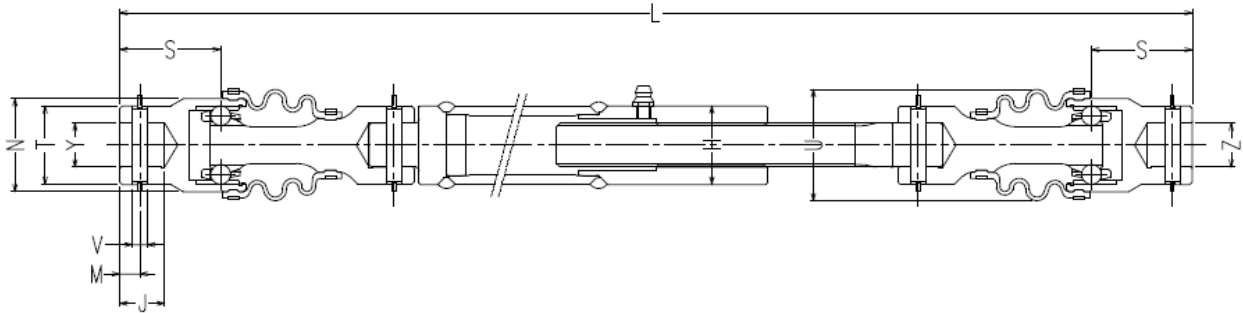
※U は、ブーツの基準寸法です。

※Eの位置は、120° 等角です。

※Fの寸法の許容差は、h9です。

(例) フランジ、アセンブリー、系列番号20、全長400mmの場合
A020D-FF400

ASSY(スライドシャフト) ボス形(B)

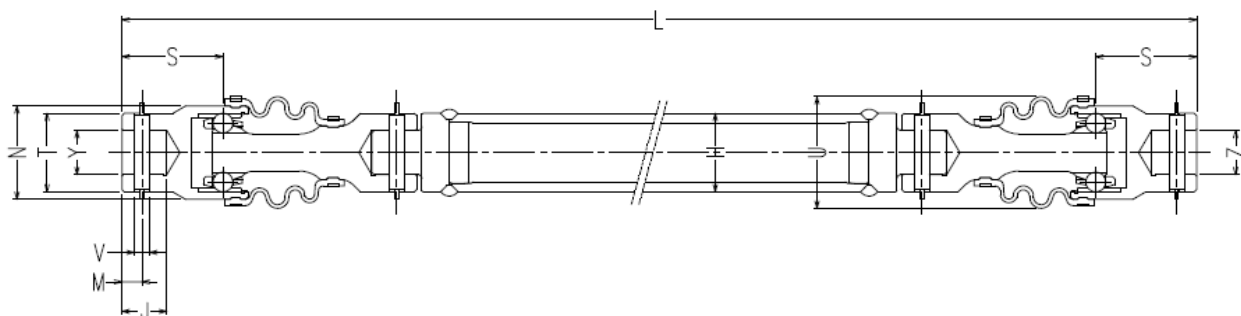


寸法(mm)	位置	系列番号					位置
		8	12	16	20	25	
	Y	10	14	18	22	30	Y
	Z	10	14	18	22	30	Z
	T	17	27	32	38	48	T
	N	20	29	38	47	58	N
	U	25	36	45.5	57	70	U
	J	10	16	18	22	28	J
	M	4	6	8	10	12	M
	V	3	4	6	8	10	V
	H	19	25.5	32	38	45	H
	S	21.3	33.3	40.4	48	60.6	S
	L最小	255	360	440	530	635	L最小
	L最大	450	600	1000	1200	1500	L最大
	許容伸縮量	±20	±30	±35	±40	±45	
許容作動角	動的	18°					
	静的	20°					

※U は、ブーツの基準寸法です。
 ※Y,Zの寸法の許容差はH7です。

(例) アッセンブリー、ボス、系列番号16、全長500mmの場合
A016D-BB500L

ASSY (パイプシャフト)ボス形(B)



寸法(mm)	位置	系列番号					位置
		8	12	16	20	25	
	Y	10	14	18	22	30	Y
	Z	10	14	18	22	30	Z
	T	17	27	32	38	48	T
	N	20	29	38	47	58	N
	U	25	36	45.5	57	70	U
	J	10	16	18	22	28	J
	M	4	6	8	10	12	M
	V	3	4	6	8	10	V
	H	19	25.5	32	38	45	H
	S	21.3	33.3	40.4	48	60.6	S
	L最小	300	350	400	450	500	L最小
	L最大	500	800	1200	1500	2000	L最大
	許容伸縮量	±2.8	±4.2	±5.6	±7.0	±8.2	
許容作動角	動的	18°					
	静的	20°					

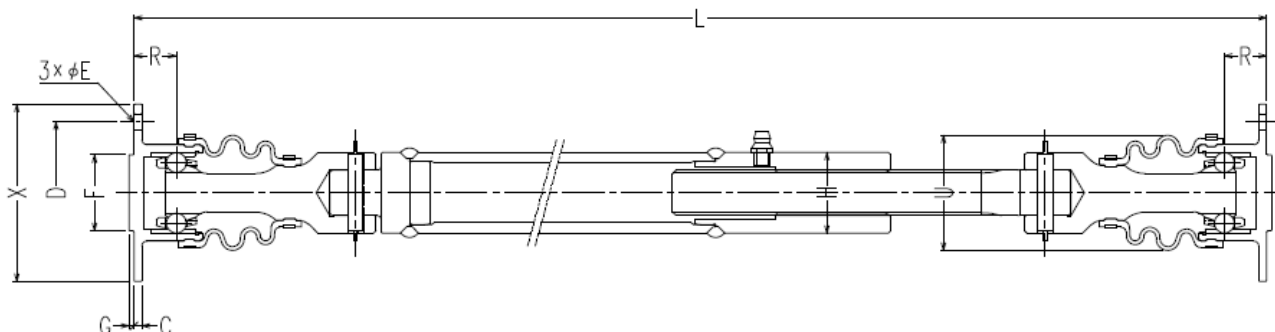
※上記寸法については、作動角が0° のときの値です。許容伸縮量について作動角が大きくなる場合にはグラフを参照して下さい。

※U は、ブーツの基準寸法です。

※Y,Zの寸法の許容差はH7です。

(例) アッセンブリー、ボス、系列番号16、全長400mmの場合
A016D-BB400P

ASSY (スライドシャフト)フランジ形(F)

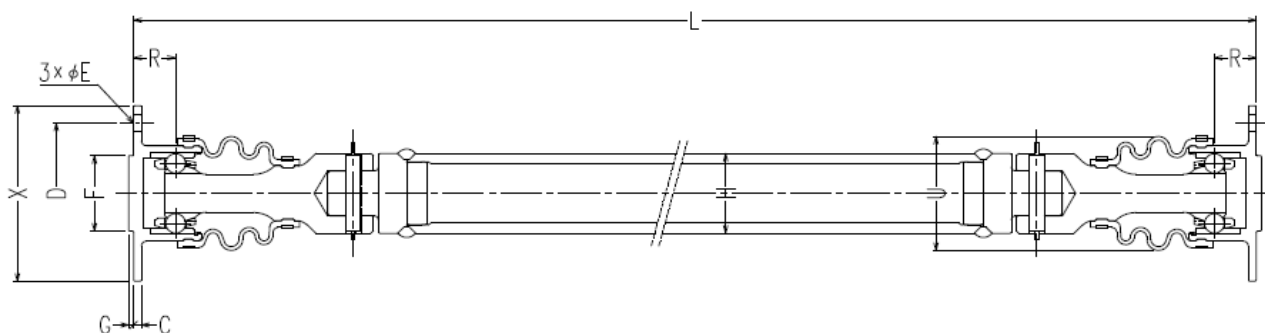


寸法(mm)	位置	系列番号					位置
		8	12	16	20	25	
X		44	55	70	86	102	X
D		34	44	56	68	82	D
E		4.3	5.3	6.4	8.4	10.5	E
F		16	24	30	38	48	F
G		1.5	2	2	2.5	2.5	G
C		2	2.5	3	3.5	4	C
R		9.3	12.3	16.4	19	22.6	R
H		19	25.5	32	38	45	H
U		25	36	45.5	57	70	U
L最小		230	320	390	470	555	L最小
L最大		400	600	1000	1200	1500	L最大
許容伸縮量		±20	±30	±35	±40	±45	
許容作動角	動的	18°					
	静的	20°					

※U は、ブーツの基準寸法です。
 ※Eの位置は、120° 等角です。
 ※Fの寸法の許容差は、h9です。

(例)フランジ、アセンブリー、系列番号20、全長500mmの場合
A020D-FF500L

ASSY(パイプシャフト フランジ形(F))



寸法(mm)	位置	系列番号					位置
		8	12	16	20	25	
X		44	55	70	86	102	X
D		34	44	56	68	82	D
E		4.3	5.3	6.4	8.4	10.5	E
F		16	24	30	38	48	F
G		1.5	2	2	2.5	2.5	G
C		2	2.5	3	3.5	4	C
R		9.3	12.3	16.4	19	22.6	R
H		19	25.5	32	38	45	H
U		25	36	45.5	57	70	U
L最小		250	300	350	400	450	L最小
L最大		500	800	1200	1500	2000	L最大
許容伸縮量		±2.8	±4.2	±5.6	±7.0	±8.2	
許容作動角	動的	18°					
	静的	20°					

※上記寸法については、作動角が0° のときの値です。許容伸縮量について作動角が大きくなる場合にはグラフを参照して下さい。

※U は、ブーツの基準寸法です。

※Eの位置は、120° 等角です。

※Fの寸法の許容差は、h9です。

(例)フランジ、アセンブリー、系列番号20、全長400mmの場合
A020D-FF400P